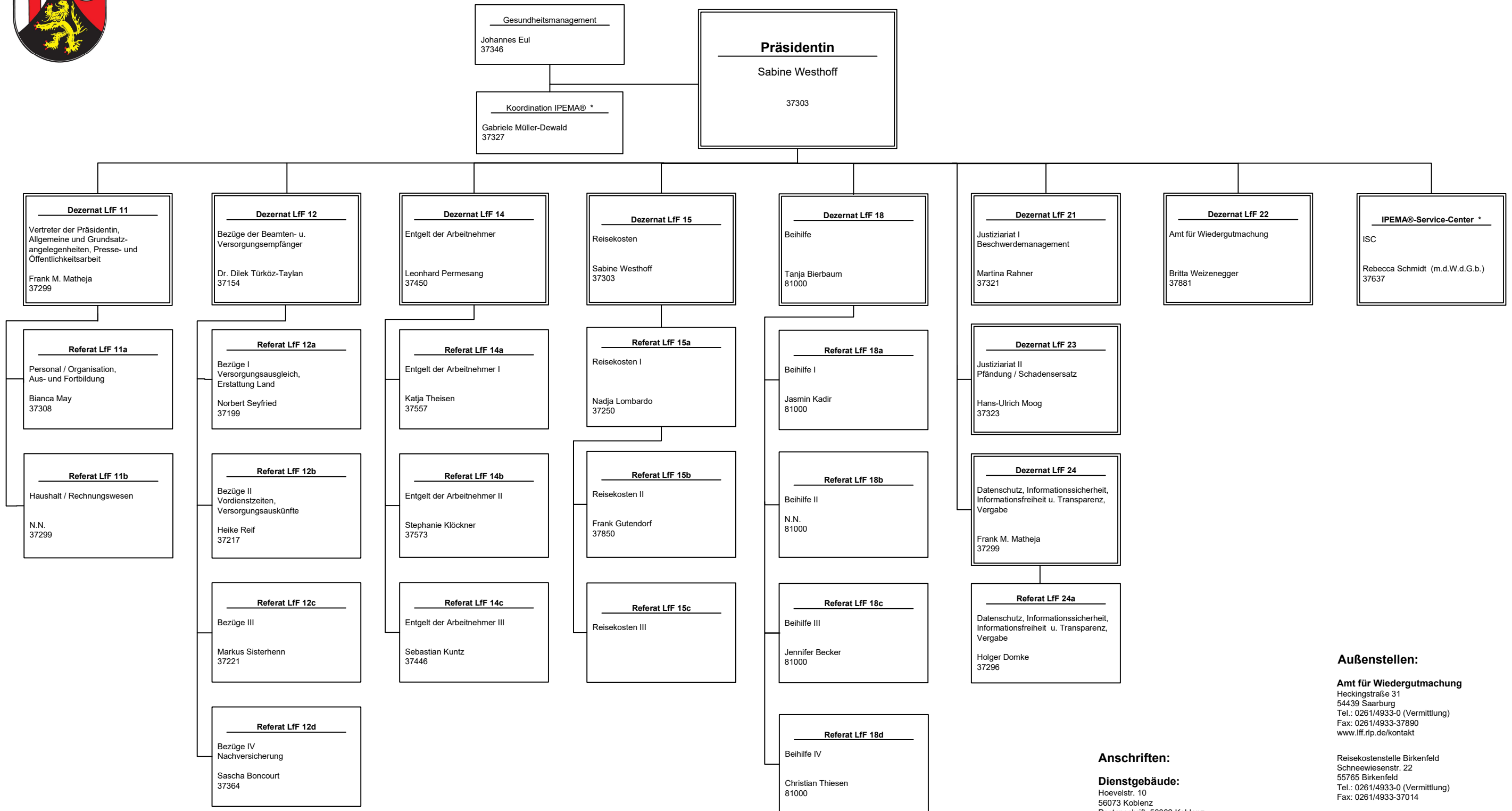




# Organigramm des Landesamtes für Finanzen

Stand: 01.06.2024



## Anschriften:

### Dienstgebäude:

Hoewelstr. 10  
56073 Koblenz  
Postanschrift: 56062 Koblenz  
Tel.: 0261/4933-0 (Vermittlung)  
Fax: 0261/4933-37014 / 37015  
www.lff.rlp.de/kontakt

### Beihilfe-Informations-Stelle (BIS)

Tel.: 0261/4933-81000  
Fax: 0261/4933-81500 (nur Beihilfe)  
www.lff.rlp.de/kontakt

### Datenschutz

Tel.: 0261/4933-37921  
Fax: 0261/4933-67921  
www.lff.rlp.de/kontakt

## Außenstellen:

### Amt für Wiedergutmachung

Heckingstraße 31  
54439 Saarburg  
Tel.: 0261/4933-0 (Vermittlung)  
Fax: 0261/4933-37890  
www.lff.rlp.de/kontakt

### Reisekostenstelle Birkenfeld

Schneewiesenstr. 22  
55765 Birkenfeld  
Tel.: 0261/4933-0 (Vermittlung)  
Fax: 0261/4933-37014

### Reisekostenstelle Pirmasens

Kaiserstr. 2  
66955 Pirmasens  
Tel.: 0261/4933-0 (Vermittlung)  
Fax: 0261/4933-37014

### Beihilfestelle Neustadt

Friedrichstr. 30  
67433 Neustadt  
Tel.: 0261/4933-0 (Vermittlung)  
Tel.: 0261/4933-81000 (BIS)  
Fax: 0261/4933-37715